



НЕЙТРАЛЬНОЕ ОБОРУДОВАНИЕ PROCESS EQUIPMENT

Архангельск (8182)63-90-72
Астана (7172)727-132
Астрахань (8512)99-46-04
Барнаул (3852)73-04-60
Белгород (4722)40-23-64
Брянск (4832)59-03-52
Владивосток (423)249-28-31
Волгоград (844)278-03-48
Вологда (8172)26-41-59
Воронеж (473)204-51-73
Екатеринбург (343)384-55-89
Иваново (4932)77-34-06

Ижевск (3412)26-03-58
Иркутск (395)279-98-46
Казань (843)206-01-48
Калининград (4012)72-03-81
Калуга (4842)92-23-67
Кемерово (3842)65-04-62
Киров (8332)68-02-04
Краснодар (861)203-40-90
Красноярск (391)204-63-61
Курск (4712)77-13-04
Липецк (4742)52-20-81
Киргизия (996)312-96-26-47

Магнитогорск (3519)55-03-13
Москва (495)268-04-70
Мурманск (8152)59-64-93
Набережные Челны (8552)20-53-41
Нижний Новгород (831)429-08-12
Новокузнецк (3843)20-46-81
Новосибирск (383)227-86-73
Омск (3812)21-46-40
Орел (4862)44-53-42
Оренбург (3532)37-68-04
Пенза (8412)22-31-16
Казахстан (772)734-952-31

Пермь (342)205-81-47
Ростов-на-Дону (863)308-18-15
Рязань (4912)46-61-64
Самара (846)206-03-16
Санкт-Петербург (812)309-46-40
Саратов (845)249-38-78
Севастополь (8692)22-31-93
Симферополь (3652)67-13-56
Смоленск (4812)29-41-54
Сочи (862)225-72-31
Ставрополь (8652)20-65-13
Таджикистан (992)427-82-92-69

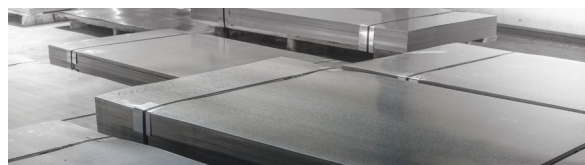
Сургут (3462)77-98-35
Тверь (4822)63-31-35
Томск (3822)98-41-53
Тула (4872)74-02-29
Тюмень (3452)66-21-18
Ульяновск (8422)24-23-59
Уфа (347)229-48-12
Хабаровск (4212)92-98-04
Челябинск (351)202-03-61
Череповец (8202)49-02-64
Ярославль (4852)69-52-93

<https://cryspi.nt-rt.ru/> || cpr@nt-rt.ru

CRYSPI
БОЛЬШЕ
ВОЗМОЖНОСТЕЙ
ДЛЯ ПРОЕКТИРОВАНИЯ
КУХНИ

CRYSPI ПРЕДСТАВЛЯЕТ СОБОЙ
ВЫСОКОТЕХНОЛОГИЧНЫЙ
ПРОИЗВОДСТВЕННЫЙ КОМПЛЕКС НА БАЗЕ
МОЩНОСТЕЙ ОЗЕРСКОЙ ПРОМЫШЛЕННОЙ
КОМПАНИИ, ОРИЕНТИРОВАННОЙ НА
ИЗГОТОВЛЕНИЕ ПРОФЕССИОНАЛЬНОГО
ХОЛОДИЛЬНОГО ОБОРУДОВАНИЯ,
СТЕЛЛАЖНЫХ СИСТЕМ, НЕЙТРАЛЬНОГО И
ТЕХНОЛОГИЧЕСКОГО ОБОРУДОВАНИЯ.

Комплекс по металлообработке, окрасочные линии, пенозаливка, конвейер по сборке — полностью автоматизированные производственные линии обеспечивают высокую оперативность изготовления партий любых объемов.

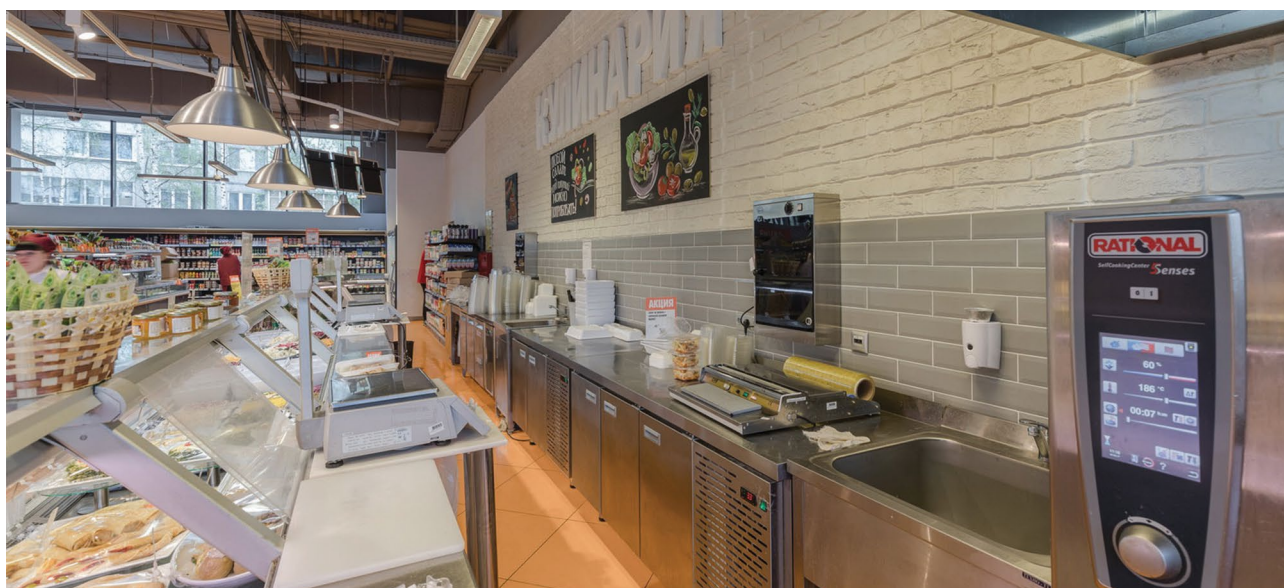




PROCESS
EQUIPMENT

Опираясь на практический опыт и технологические возможности собственного производства, мы разрабатываем решения совместно с нашими клиентами и адаптируем их к реальной среде магазинов и пространств HoReCa. Сегодня профессиональное оборудование CRYSPI выбирают ведущие ритейлеры и рестораторы.

Специалисты CRYSPI заботятся об удобстве ежедневного использования оборудования и долговечности его работы. Поэтому оборудование CRYSPI отличается повышенной износостойкостью и в условиях постоянной эксплуатации демонстрирует стабильную работу.



СТОЛЫ ПРОИЗВОДСТВЕННЫЕ



Описание Description

Артикул
Code

Размеры, мм Dimensions

L

G

H

Стол пристенный с полкой решеткой



Столешница
усилена
ЛДСП



Регулируемые
ножки

серия CHEF

Материал столешницы: шлиф. нерж. сталь AISI 430 (1,0 мм)

Толщина столешницы: 60 мм

Радиусный гиб столешницы: 7 мм

Высота борта: 85 мм

Каркас: разборный/сварной труба 40*40*1,2 мм, нерж. сталь

СРПН Ш; РП	400 - 2000	500	850/870
------------	------------	-----	---------

СРПН Ш; РП	400 - 2000	600	850/870
------------	------------	-----	---------

СРПН Ш; РП	400 - 2000	700	850/870
------------	------------	-----	---------

СРПН Ш; РП	400 - 2000	800	850/870
------------	------------	-----	---------

серия CRYSPI

Материал столешницы: нерж. сталь AISI 430 (0,8 мм)

Толщина столешницы: 40 мм

Высота борта: 40 мм

Каркас: разборный/сварной труба 40*40*1,2 мм, нерж. сталь

СРПН Э1; РП	400 - 2000	500	850/870
-------------	------------	-----	---------

СРПН Э1; РП	400 - 2000	600	850/870
-------------	------------	-----	---------

СРПН Э1; РП	400 - 2000	700	850/870
-------------	------------	-----	---------

СРПН Э1; РП	400 - 2000	800	850/870
-------------	------------	-----	---------

серия CRYSPI

Материал столешницы: нерж. сталь AISI 430 (0,8 мм)

Толщина столешницы: 40 мм

Высота борта: 40 мм

Каркас: разборный/сварной уголок 40*40*1,5 мм, нерж. сталь

СРПН Э; РП	400 - 2000	500	850/870
------------	------------	-----	---------

СРПН Э; РП	400 - 2000	600	850/870
------------	------------	-----	---------

СРПН Э; РП	400 - 2000	700	850/870
------------	------------	-----	---------

СРПН Э; РП	400 - 2000	800	850/870
------------	------------	-----	---------

Описание Description	Артикул Code	Размеры, мм Dimensions		
		L	G	H

Стол пристенный с полкой решеткой (продолжение)



Столешница
усилена
ЛДСП



Регулируемые
ножки

серия CRYSPI

Материал столешницы: нерж. сталь AISI 430 (0,8 мм)

Толщина столешницы: 40 мм

Высота борта: 40 мм

Каркас: разборный уголок 40*40*1,5 мм, оцинк. сталь

СРПЦ Э; РП	400 - 2000	500	850/870
СРПЦ Э; РП	400 - 2000	600	850/870
СРПЦ Э; РП	400 - 2000	700	850/870
СРПЦ Э; РП	400 - 2000	800	850/870

Стол пристенный со сплошной полкой



Столешница
усилена
ЛДСП



Регулируемые
ножки

серия CHEF

Материал столешницы: шлиф. нерж. сталь AISI 430 (1,0 мм)

Толщина столешницы: 60 мм

Радиусный гиб столешницы: 7 мм

Высота борта: 85 мм

Каркас: разборный/сварной труба 40*40*1,2 мм, нерж. сталь

СРПН Ш; СП	400 - 2000	500	850/870
СРПН Ш; СП	400 - 2000	600	850/870
СРПН Ш; СП	400 - 2000	700	850/870
СРПН Ш; СП	400 - 2000	800	850/870

серия CRYSPI

Материал столешницы: нерж. сталь AISI 430 (0,8 мм)

Толщина столешницы: 40 мм

Высота борта: 40 мм

Каркас: разборный/сварной труба 40*40*1,2 мм, нерж. сталь

СРПН Э1; СП	400 - 2000	500	850/870
СРПН Э1; СП	400 - 2000	600	850/870
СРПН Э1; СП	400 - 2000	700	850/870
СРПН Э1; СП	400 - 2000	800	850/870

Описание Description

Артикул
Code

Размеры, мм Dimensions

L

G

H

Стол пристенный со сплошной полкой (продолжение)



Столешица
усилена
ЛДСП



Регулируемые
ножки

серия CRYSPI

Материал столешницы: нерж. сталь AISI 430 (0,8 мм)

Толщина столешницы: 40 мм

Высота борта: 40 мм

Каркас: разборный/сварной уголок 40*40*1,5 мм, нерж. сталь

СРПН Э; СП	400 - 2000	500	850/870
СРПН Э; СП	400 - 2000	600	850/870
СРПН Э; СП	400 - 2000	700	850/870
СРПН Э; СП	400 - 2000	800	850/870

серия CRYSPI

Материал столешницы: нерж. сталь AISI 430 (0,8 мм)

Толщина столешницы: 40 мм

Высота борта: 40 мм

Каркас: разборный уголок 40*40*1,5 мм, оцинк. сталь

СРПЦ Э; СП	400 - 2000	500	850/870
СРПЦ Э; СП	400 - 2000	600	850/870
СРПЦ Э; СП	400 - 2000	700	850/870
СРПЦ Э; СП	400 - 2000	800	850/870

Дополнительная полка

серия CHEF

Материал: шлиф. нерж. сталь AISI 430 (1,0 мм)

СРПН Ш; СП	400 - 2000	500-800	40
------------	------------	---------	----

серия CRYSPI

Материал: нерж. сталь AISI 430 (0,8 мм)

СРПН Э1; СП	400 - 2000	500-800	40
СРПН Э; СП	400 - 2000	500-800	40
СРПЦ Э; СП	400 - 2000	500-800	40

Описание Description	Артикул Code	Размеры, мм Dimensions		
		L	G	H

Стол пристенный с нижней обвязкой

серия CHEF

Материал столешницы: шлиф. нерж. сталь AISI 430 (1,0 мм)

Толщина столешницы: 60 мм

Радиусный гиб столешницы: 7 мм

Высота борта: 85 мм

Каркас: разборный/сварной труба 40*40*1,2 мм, нерж. сталь



Столешница
усилена
ЛДСП



Регулируемые
ножки

СРПН Ш; ОБ	400 - 2000	500	850/870
СРПН Ш; ОБ	400 - 2 000	600	850/870
СРПН Ш; ОБ	400 - 2 000	700	850/870
СРПН Ш; ОБ	400 - 2 000	800	850/870

Описание Description	Артикул Code	Размеры, мм Dimensions		
		L	G	H

Стол центральный с решетчатой полкой



Столешница
усилена
ЛДСП



Регулируемые
ножки

серия CHEF

Материал столешницы: шлиф. нерж. сталь AISI 430 (1,0 мм)
Толщина столешницы: 60 мм
Радиусный гиб столешницы: 7 мм
Каркас: разборный/сварной труба 40*40*1,2 мм, нерж. сталь

СРЦН Ш; РП	400 - 2000	500	850/870
СРЦН Ш; РП	400 - 2000	600	850/870
СРЦН Ш; РП	400 - 2000	700	850/870
СРЦН Ш; РП	400 - 2000	800	850/870

серия CRYSPI

Материал столешницы: нерж. сталь AISI 430 (0,8 мм)
Толщина столешницы: 40 мм
Каркас: разборный/сварной труба 40*40*1,2 мм, нерж. сталь

СРЦН Э1; РП	400 - 2000	500	850/870
СРЦН Э1; РП	400 - 2000	600	850/870
СРЦН Э1; РП	400 - 2000	700	850/870
СРЦН Э1; РП	400 - 2000	800	850/870

серия CRYSPI

Материал столешницы: нерж. сталь AISI 430 (0,8 мм)
Толщина столешницы: 40 мм
Каркас: разборный/сварной уголок 40*40*1,5 мм, нерж. сталь

СРЦН Э; РП	400 - 2000	500	850/870
СРЦН Э; РП	400 - 2000	600	850/870
СРЦН Э; РП	400 - 2000	700	850/870
СРЦН Э; РП	400 - 2000	800	850/870

серия CRYSPI

Материал столешницы: нерж. сталь AISI 430 (0,8 мм)
Толщина столешницы: 40 мм
Каркас: разборный уголок 40*40*1,5 мм, оцинк. сталь

СРЦЦ Э; РП	400 - 2000	500	850/870
СРЦЦ Э; РП	400 - 2000	600	850/870
СРЦЦ Э; РП	400 - 2000	700	850/870
СРЦЦ Э; РП	400 - 2000	800	850/870

Описание Description	Артикул Code	Размеры, мм Dimensions		
		L	G	H

Стол центральный с сплошной полкой



Столешница
усилена
ЛДСП



Регулируемые
ножки

серия CHEF

Материал столешницы: шлиф. нерж. сталь AISI 430 (1,0 мм)
Толщина столешницы: 60 мм
Радиусный гиб столешницы: 7 мм
Каркас: разборный/сварной труба 40*40*1,2 мм, нерж. сталь

СРЦН Ш; СП	400 - 2000	500	850/870
СРЦН Ш; СП	400 - 2 000	600	850/870
СРЦН Ш; СП	400 - 2 000	700	850/870
СРЦН Ш; СП	400 - 2 000	800	850/870

серия CRYSPI

Материал столешницы: нерж. сталь AISI 430 (0,8 мм)
Толщина столешницы: 40 мм
Каркас: разборный/сварной труба 40*40*1,2 мм, нерж. сталь

СРЦН Э1; СП	400 - 2000	500	850/870
СРЦН Э1; СП	400 - 2 000	600	850/870
СРЦН Э1; СП	400 - 2 000	700	850/870
СРЦН Э1; СП	400 - 2 000	800	850/870

серия CRYSPI

Материал столешницы: нерж. сталь AISI 430 (0,8 мм)
Толщина столешницы: 40 мм
Каркас: разборный/сварной уголок 40*40*1,5 мм, нерж. сталь

СРЦН Э; СП	400 - 2000	500	850/870
СРЦН Э; СП	400 - 2 000	600	850/870
СРЦН Э; СП	400 - 2 000	700	850/870
СРЦН Э; СП	400 - 2 000	800	850/870

Описание Description	Артикул Code	Размеры, мм Dimensions		
		L	G	H

Стол центральный с сплошной полкой (продолжение)



Столешница
усилена
ЛДСП



Регулируемые
ножки

Дополнительная полка

серия CRYSPI

Материал столешницы: нерж. сталь AISI 430 (0,8 мм)

Толщина столешницы: 40 мм

Каркас: разборный уголок 40*40*1,5 мм, оцинк. сталь

СРЦЦ Э; СП	400 - 2000	500	850/870
СРЦЦ Э; СП	400 - 2000	600	850/870
СРЦЦ Э; СП	400 - 2000	700	850/870
СРЦЦ Э; СП	400 - 2000	800	850/870

серия CHEF

Материал: шлиф. нерж. сталь AISI 430 (1,0 мм)

СРПН Ш; СП	400 - 2000	500-800	40
------------	------------	---------	----

серия CRYSPI

Материал: нерж. сталь AISI 430 (0,8 мм)

СРПН Э1; СП	400 - 2000	500-800	40
СРПН Э; СП	400 - 2000	500-800	40
СРПЦ Э; СП	400 - 2000	500-800	40

Описание Description	Артикул Code	Размеры, мм Dimensions		
		L	G	H

Стол центральный с нижней обвязкой



Столешница
усилена
ЛДСП



Регулируемые
ножки

серия CHEF

Материал столешницы: шлиф. нерж. сталь AISI 430 (1,0 мм)

Толщина столешницы: 60 мм

Радиусный гиб столешницы: 7 мм

Каркас: разборный/сварной труба 40*40*1,2 мм, нерж. сталь

СРЦН Ш; ОБ	400 - 2000	500	850/870
СРЦН Ш; ОБ	400 - 2000	600	850/870
СРЦН Ш; ОБ	400 - 2000	700	850/870
СРЦН Ш; ОБ	400 - 2000	800	850/870

серия CRYSPI

Материал столешницы: нерж. сталь AISI 430 (0,8 мм)

Толщина столешницы: 40 мм

Каркас: разборный/сварной труба 40*40*1,2 мм, нерж. сталь

СРЦН Э1; ОБ	400 - 2000	500	850/870
СРЦН Э1; ОБ	400 - 2000	600	850/870
СРЦН Э1; ОБ	400 - 2000	700	850/870
СРЦН Э1; ОБ	400 - 2000	800	850/870

Описание Description	Артикул Code	Размеры, мм Dimensions		
		L	G	H

Стол кондитерский со сплошной полкой



Регулируемые ножки

серия CHEF

Материал столешницы: бук 30 мм

Материал полки: шлиф. нерж. сталь AISI 430 (1,0 мм)

Каркас: разборный/сварной труба 40*40*1,2 мм, нерж. сталь

ССБ Ш; СП	1000 - 2000	500	850/870
ССБ Ш; СП	1000 - 2000	600	850/870
ССБ Ш; СП	1000 - 2000	700	850/870
ССБ Ш; СП	1000 - 2000	800	850/870

Стол кондитерский с нижней обвязкой



Регулируемые ножки

серия CHEF

Материал столешницы: бук 30 мм

Каркас: разборный/сварной труба 40*40*1,2 мм, нерж. сталь

ССБ Ш; ОБ	1000 - 2000	500	850/870
ССБ Ш; ОБ	1000 - 2000	600	850/870
ССБ Ш; ОБ	1000 - 2000	700	850/870
ССБ Ш; ОБ	1000 - 2000	800	850/870

Дополнительная полка

серия CHEF

Материал: шлиф. нерж. сталь AISI 430 (1,0 мм)

ССБ Ш; СП	1000 - 2000	500-800	40
-----------	-------------	---------	----

Описание Description	Артикул Code	Размеры, мм Dimensions		
		L	G	H

Стол разделочный с нижней полкой



Регулируемые
ножки

серия CHEF

Материал столешницы: полипропилен 20 мм

Материал полки: шлиф. нерж. сталь AISI 430 (1,0 мм)

Каркас: разборный/сварной труба 40*40*1,2 мм, нерж. сталь

ССП Ш; СП	400 - 2000	500	850/870
ССП Ш; СП	400 - 2 000	600	850/870
ССП Ш; СП	400 - 2000	600	850/870
ССП Ш; СП	400 - 2 000	700	850/870

Стол разделочный с нижней обвязкой



серия CHEF

Материал столешницы: полипропилен 20 мм

Каркас: разборный/сварной труба 40*40*1,2 мм, нерж. сталь

ССП Ш; ОБ	400 - 2000	500	850/870
ССП Ш; ОБ	400 - 2 000	600	850/870
ССП Ш; ОБ	400 - 2 000	700	850/870
ССП Ш; ОБ	400 - 2 000	800	850/870

Дополнительная полка

серия CHEF

Материал: шлиф. нерж. сталь AISI 430 (1,0 мм)

ССП Ш; СП	400 - 2000	500-800	40
-----------	------------	---------	----

Описание Description	Артикул Code	Размеры, мм Dimensions		
		L	G	H

Стол закрытый двери купе с бортом



Регулируемые ножки

серия CHEF

Материал столешницы: шлиф. нерж. сталь AISI 430 (1,0 мм)
Толщина столешницы: 60 мм
Радиусный гиб столешницы: 7 мм
Высота борта: 85 мм
Каркас: разборный/сварной труба 40*40*1,2 мм, нерж. сталь

СРП Ш К	800 - 2000	500	850/870
СРП Ш К	800 - 2000	600	850/870
СРП Ш К	800 - 2000	700	850/870
СРП Ш К	800 - 2000	800	850/870

Стол закрытый распашные двери с бортом



Регулируемые ножки

серия CHEF

Материал столешницы: шлиф. нерж. сталь AISI 430 (1,0 мм)
Толщина столешницы: 60 мм
Радиусный гиб столешницы: 7 мм
Высота борта: 85 мм
Каркас: разборный/сварной труба 40*40*1,2 мм, нерж. сталь

СРП Ш Р	800 - 2000	500	850/870
СРП Ш Р	800 - 2000	600	850/870
СРП Ш Р	800 - 2000	700	850/870
СРП Ш Р	800 - 2000	800	850/870

Стол полуоткрытый с бортом



Регулируемые ножки

серия CHEF

Материал столешницы: шлиф. нерж. сталь AISI 430 (1,0 мм)
Толщина столешницы: 60 мм
Радиусный гиб столешницы: 7 мм
Высота борта: 85 мм
Каркас: разборный/сварной труба 40*40*1,2 мм, нерж. сталь

СРП Ш З	800 - 2000	500	850/870
СРП Ш З	800 - 2000	600	850/870
СРП Ш З	800 - 2000	700	850/870
СРП Ш З	800 - 2000	800	850/870

Описание Description	Артикул Code	Размеры, мм Dimensions		
		L	G	H

Стол закрытый двери купе без борта



Регулируемые
ножки

серия CHEF

Материал столешницы: шлиф. нерж. сталь AISI 430 (1,0 мм)
Толщина столешницы: 60 мм
Радиусный гиб столешницы: 7 мм
Каркас: разборный/сварной труба 40*40*1,2 мм, нерж. сталь

СРЦ Ш К	800 - 2000	500	850/870
СРЦ Ш К	800 - 2000	600	850/870
СРЦ Ш К	800 - 2000	700	850/870
СРЦ Ш К	800 - 2000	800	850/870

Стол закрытый распашные двери без борта



Регулируемые
ножки

серия CHEF

Материал столешницы: шлиф. нерж. сталь AISI 430 (1,0 мм)
Толщина столешницы: 60 мм
Радиусный гиб столешницы: 7 мм
Каркас: разборный/сварной труба 40*40*1,2 мм, нерж. сталь

СРЦ Ш Р	800 - 2000	500	850/870
СРЦ Ш Р	800 - 2000	600	850/870
СРЦ Ш Р	800 - 2000	700	850/870
СРЦ Ш Р	800 - 2000	800	850/870

Стол полукрытый без борта



серия CHEF

Материал столешницы: шлиф. нерж. сталь AISI 430 (1,0 мм)
Толщина столешницы: 60 мм
Радиусный гиб столешницы: 7 мм
Каркас: разборный/сварной труба 40*40*1,2 мм, нерж. сталь

СРЦ Ш З	800 - 2000	500	850/870
СРЦ Ш З	800 - 2000	600	850/870
СРЦ Ш З	800 - 2000	700	850/870
СРЦ Ш З	800 - 2000	800	850/870

Описание Description	Артикул Code	Размеры, мм Dimensions		
		L	G	H

Стол для сбора отходов



Столешница
усилена
ЛДСП



Регулируемые
ножки

серия CHEF

Материал столешницы: шлиф. нерж. сталь AISI 430 (1,0 мм)
Толщина столешницы: 60 мм
Радиусный гиб столешницы: 7 мм
Высота борта: 85 мм
Каркас: разборный/сварной труба 40*40*1,2 мм, нерж. сталь

ССОП Ш	600 - 1800	600	850/870
ССОП Ш	600 - 1800	700	850/870

серия CRYSPI

Материал столешницы: нерж. сталь AISI 430 (0,8 мм)
Толщина столешницы: 40 мм
Высота борта: 40 мм
Каркас: разборный/сварной уголок 40*40*1,5 мм, нерж. сталь

ССОПН Э	600 - 1500	600	850/870
ССОПН Э	600 - 1500	700	850/870

серия CRYSPI

Материал столешницы: нерж. сталь AISI 430 (0,8 мм)
Толщина столешницы: 40 мм
Высота борта: 40 мм
Каркас: разборный уголок 40*40*1,5 мм, оцинк. сталь

ССОП Э	600 - 1500	600	850/870
ССОП Э	600 - 1500	700	850/870

Описание Description	Артикул Code	Размеры, мм Dimensions		
		L	G	H

Стол для сбора отходов без борта



Столешница
усилена
ЛДСП



Регулируемые
ножки

серия CHEF

Материал столешницы: шлиф. нерж. сталь AISI 430 (1,0 мм)
Толщина столешницы: 60 мм
Радиусный гиб столешницы: 7 мм
Каркас: разборный/сварной труба 40*40*1,2 мм, нерж. сталь

ССОЦ Ш	600 - 1800	600	850/870
ССОЦ Ш	600 - 1800	700	850/870

серия CRYSPI

Материал столешницы: нерж. сталь AISI 430 (0,8 мм)
Толщина столешницы: 40 мм
Каркас: разборный/сварной уголок 40*40*1,5 мм, нерж. сталь

ССОЦН Ш	600 - 1500	600	850/870
ССОЦН Ш	600 - 1500	700	850/870

серия CRYSPI

Материал столешницы: нерж. сталь AISI 430 (0,8 мм)
Толщина столешницы: 40 мм
Каркас: разборный уголок 40*40*1,5 мм, оцинк. сталь

ССОЦ Э	600 - 1500	600	850/870
ССОЦ Э	600 - 1500	700	850/870

Описание Description	Артикул Code	Размеры, мм Dimensions		
		L	G	H

Стол под рыбу



Регулируемые
ножки

серия CRYSPI

Материал: нерж. сталь AISI 430 (0,8 мм)

Каркас: разборный/сварной труба 40*40*1,2 мм, нерж. сталь
2 крана для слива воды

СПР Э	1100	1100	1000
СПР Э	2200	1100	1000

Стол для очистки рыбы



Регулируемые
ножки

серия CRYSPI

Материал: шлиф. нерж. сталь (1,0 мм)

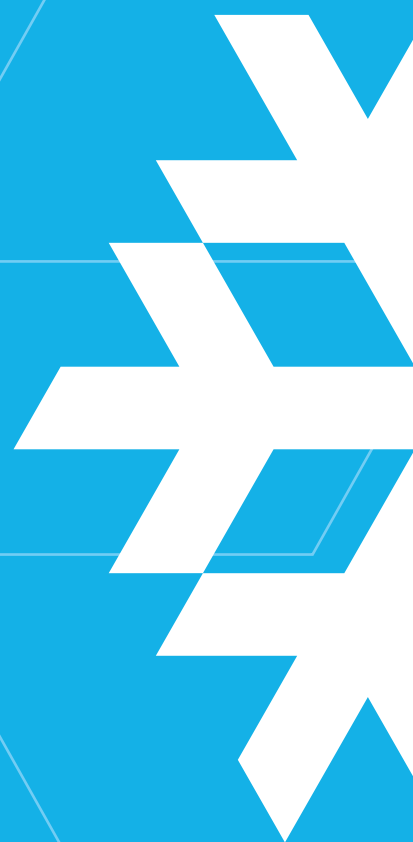
Толщина столешницы: 40 мм

Борт: оргстекло

Каркас: разборный/сварной труба 40*40*1,2 мм, нерж. сталь

СЧР Э	1300	600	850
-------	------	-----	-----

ВАННЫ МОЕЧНЫЕ



Описание Description	Артикул Code	Размеры, мм Dimensions		
		L	G	H

Односекционная цельнотянутая ванна



Регулируемые
ножки

серия CHEF

Материал: шлиф. нерж. сталь AISI 304 (1,0 мм)

Толщина столешницы: 60 мм

Радиусный гиб столешницы: 7 мм

Высота борта: 85 мм

Каркас: разборный/сварной труба 40*40*1,2 мм, нерж. сталь

Отверстие для смесителя: есть

ВМН Ш 1	500 - 1500	600	850/870
ВМН Ш 1	500 - 1500	700	850/870

Размеры мойки:

ВМН Ш 1 600	400	400	250
ВМН Ш 1 700	500	500	300

Односекционная цельнотянутая ванна



Регулируемые
ножки

серия CRYSPI

Материал: нерж. сталь AISI 304 (1,0 мм)

Толщина столешницы: 40 мм

Каркас: разборный/сварной уголок 40*40*1,5 мм, нерж. сталь

Отверстие для смесителя: нет

ВМН S 1	530 - 1200	530	850/870
ВМН S 1	530 - 1200	600	850/870
ВМН S 1	600 - 1400	630	850/870
ВМН S 1	600 - 1400	700	850/870

Размеры мойки:

ВМН S 1 530	400	400	250
ВМН S 1 600	400	400	250
ВМН S 1 630	500	500	300
ВМН S 1 700	500	500	300

Описание Description	Артикул Code	Размеры, мм Dimensions		
		L	G	H

Односекционная цельнотянутая ванна

серия CRYSPI

Материал: нерж. сталь AISI 304 (1,0 мм)

Толщина столешницы: 40 мм

Каркас: разборный уголок 40*40*1,5 мм, оцинк. сталь

Отверстие для смесителя: нет



Регулируемые
ножки

ВМЦ S 1	530 - 1200	530	850/870
ВМЦ S 1	530 - 1200	600	850/870
ВМЦ S 1	600-1 400	630	850/870
ВМЦ S 1	600-1 400	700	850/870

Размеры мойки:

ВМЦ S 1 530	400	400	250
ВМЦ S 1 600	400	400	250
ВМЦ S 1 630	500	500	300
ВМЦ S 7 100	500	500	300

Описание Description

Артикул
Code

Размеры, мм Dimensions

L

G

H

Односекционная сварная ванна

Регулируемые
ножки

серия CRYSPI

Материал: нерж. сталь AISI 202

Толщина столешницы: 40 мм

Каркас: разборный/сварной уголок 40*40*1,5 мм, нерж. сталь

Отверстие для смесителя: нет

ВМН Э 1	530	530	850/870
ВМН Э 1	630	530	850/870
ВМН Э 1	700	530	850/870
ВМН Э 1	800	530	850/870
ВМН Э 1	800	700	850/870
ВМН Э 1	1 010	530	850/870
ВМН Э 1	1 210	530	850/870

Размеры мойки:

ВМН Э 1 530	430	430	300
ВМН Э 1 630	530	530	350
ВМН Э 1 700	600	600	400
ВМН Э 1 800	700	700	450

серия CRYSPI

Материал: нерж. сталь AISI 202

Толщина столешницы: 40 мм

Каркас: разборный уголок 40*40*1,5 мм, оцинк. сталь

Отверстие для смесителя: нет

ВМЦ Э 1	530	530	850/870
ВМЦ Э 1	630	530	850/870
ВМЦ Э 1	700	700	850/870
ВМЦ Э 1	800	530	850/870
ВМЦ Э 1	800	700	850/870
ВМЦ Э 1	1 010	530	850/870
ВМЦ Э 1	1 210	530	850/870

Размеры мойки:

ВМЦ Э 1 530	430	430	300
ВМЦ Э 1 630	530	530	350
ВМЦ Э 1 700	600	600	400
ВМЦ Э 1 800	700	700	450

Описание Description

Артикул
Code

Размеры, мм Dimensions

L

G

H

Односекционная сварная ванна с широким бортом

Регулируемые
ножки

90

Отступ (мм)

серия CRYSPI

Материал: нерж. сталь AISI 202

Толщина столешницы: 40 мм

Каркас: разборный/сварной уголок 40*40*1,5 мм, нерж. сталь

Отверстие для смесителя: есть

ВМШН Э	530	530	850/870
ВМШН Э	630	530	850/870
ВМШН Э	700	530	850/870
ВМШН Э	800	530	850/870
ВМШН Э	800	700	850/870
ВМШН Э	1 010	530	850/870
ВМШН Э	1 210	530	850/870

Размеры мойки:

ВМШН Э 530	430	380	300
ВМШН Э 630	530	480	350
ВМШН Э 700	600	550	400
ВМШН Э 800	700	650	450

серия CRYSPI

Материал: нерж. сталь AISI 202

Толщина столешницы: 40 мм

Каркас: разборный уголок 40*40*1,5 мм, оцинк. сталь

Отверстие для смесителя: есть

ВМШЦ Э	530	530	850/870
ВМШЦ Э	630	530	850/870
ВМШЦ Э	700	700	850/870
ВМШЦ Э	800	530	850/870
ВМШЦ Э	800	700	850/870
ВМШЦ Э	1 010	530	850/870
ВМШЦ Э	1 210	530	850/870

Размеры мойки:

ВМШЦ Э 530	430	380	300
ВМШЦ Э 630	530	480	350
ВМШЦ Э 700	600	550	400
ВМШЦ Э 800	700	650	450

Описание Description

Артикул
Code

Размеры, мм Dimensions

L

G

H

Котломоечная цельнотянутая ванна

Регулируемые
ножки

серия CHEF

Материал: шлиф. нерж. сталь AISI 304 (1,0 мм)

Толщина столешницы: 60 мм

Радиусный гиб столешницы: 7 мм

Высота борта: 85 мм

Каркас: разборный/сварной труба 40*40*1,2 мм, нерж. сталь

Отверстие для смесителя: есть

ВКН Ш	1 000-1 500	700	850/870
-------	-------------	-----	---------

Размеры мойки:

ВКН Ш	900	510	340
-------	-----	-----	-----

Котломоечная сварная ванна

Регулируемые
ножки

серия CRYSPI

Материал: нерж. сталь AISI 202

Толщина столешницы: 40 мм

Каркас: разборный/сварной уголок 40*40*1,5 мм, нерж. сталь

Отверстие для смесителя: нет

ВКН Э	800	530/630	850/870
-------	-----	---------	---------

ВКН Э	1 010	530/630	850/870
-------	-------	---------	---------

ВКН Э	1 210	530/630	850/870
-------	-------	---------	---------

Размеры мойки:

ВКН Э 530	700/900/1 100	430	300
-----------	---------------	-----	-----

ВКН Э 630	700/900/1 100	530	350
-----------	---------------	-----	-----

серия CRYSPI

Материал: нерж. сталь AISI 202

Толщина столешницы: 40 мм

Каркас: разборный уголок 40*40*1,5 мм, оцинк. сталь

Отверстие для смесителя: нет

ВКЦ Э	800	530 /630	850/870
-------	-----	----------	---------

ВКЦ Э	1 010	530/630	850/870
-------	-------	---------	---------

ВКЦ Э	1 210	530/630	850/870
-------	-------	---------	---------

Размеры мойки:

ВКЦ Э 530	700/900/1 100	430	300
-----------	---------------	-----	-----

ВКЦ Э 630	700/900/1 100	530	350
-----------	---------------	-----	-----

Описание Description	Артикул Code	Размеры, мм Dimensions		
		L	G	H
Двухсекционная цельнотянутая ванна 	серия CHEF Материал: шлиф. нерж. сталь AISI 304 (1,0 мм) Толщина столешницы: 60 мм Радиусный гиб столешницы: 7 мм Высота борта: 85 мм Каркас: разборный/сварной труба 40*40*1,2 мм, нерж. сталь Отверстие для смесителя: есть			
	ВМН Ш 2	1 000-1 500	600	850/870
	ВМН Ш 2	1 000-1 500	700	850/870
Регулируемые ножки 				

Двухсекционная цельнотянутая ванна 	серия CRYSPI Материал: нерж. сталь AISI 304 (1,0 мм) Толщина столешницы: 40 мм Каркас: разборный/сварной уголок 40*40*1,5 мм, нерж. сталь Отверстие для смесителя: нет			
	ВМН S 2	1 010-1 400	530	850/870
	ВМН S 2	1 010-1 400	600	850/870
	ВМН S 2	1 010-1 400	630	850/870
	ВМН S 2	1 010-1 400	700	850/870
Регулируемые ножки 				
Размеры мойки:				
	ВМН S 2 530	400	400	250
	ВМН S 2 600	400	400	250
	ВМН S 2 630	500	500	300
	ВМН S 2 700	500	500	300

Описание Description	Артикул Code	Размеры, мм Dimensions		
		L	G	H
Двухсекционная цельнотянутая ванна (продолжение)	серия CRYSPI			
	Материал: нерж. сталь AISI 304 (1,0 мм) Толщина столешницы: 40 мм Каркас: разборный уголок 40*40*1,5 мм, оцинк. сталь Отверстие для смесителя: нет			
	ВМЦ S 2	530 - 1200	530	850/870
	ВМЦ S 2	530 - 1200	600	850/870
	ВМЦ S 2	600-1 400	630	850/870
	ВМЦ S 2	600-1 400	700	850/870
	Размеры мойки:			
ВМЦ S 2 530	400	400	300	
ВМЦ S 2 600	400	400	300	
ВМЦ S 2 630	500	500	300	
ВМЦ S 2 700	500	500	300	



Регулируемые
ножки

Описание Description	Артикул Code	Размеры, мм Dimensions		
		L	G	H

Двухсекционная сварная ванна



Регулируемые
ножки

серия CRYSPI

Материал: нерж. сталь AISI 202

Толщина столешницы: 40 мм

Каркас: разборный/сварной уголок 40*40*1,5 мм, нерж. сталь

Отверстие для смесителя: нет

ВМН Э 2	1 050	530	850/870
ВМН Э 2	1 250	530	850/870
ВМН Э 2	1 250	630	850/870
ВМН Э 2	1 250	630	850/870
ВМН Э 2	1 390	700	850/870
ВМН Э 2	1 390	700	850/870
ВМН Э 2	1 390	800	850/870
ВМН Э 2	1 590	800	850/870

Размеры мойки:

ВМН Э 2 530	430	430	250
ВМН Э 2 630	530	530	350
ВМН Э 2 700	600	600	400
ВМН Э 2 800	700	700	450

серия CRYSPI

Материал: нерж. сталь AISI 202

Толщина столешницы: 40 мм

Каркас: разборный уголок 40*40*1,5 мм, оцинк. сталь

Отверстие для смесителя: нет

ВМЦ Э 2	1 050	530	850/870
ВМЦ Э 2	1 250	530	850/870
ВМЦ Э 2	1 250	630	850/870
ВМЦ Э 2	1 250	630	850/870
ВМЦ Э 2	1 390	700	850/870
ВМЦ Э 2	1 390	700	850/870
ВМЦ Э 2	1 390	800	850/870
ВМЦ Э 2	1 590	800	850/870

Описание Description	Артикул Code	Размеры, мм Dimensions		
		L	G	H

Двухсекционная сварная ванна (продолжение)



Регулируемые
ножки

Размеры мойки:

ВМЦ Э 2 530	430	430	250
ВМЦ Э 2 630	530	530	350
ВМЦ Э 2 700	600	600	400
ВМЦ Э 2 800	700	700	450

Двухсекционная сварная ванна с широким бортом



Регулируемые
ножки



Отступ (мм)

серия CRYSPI

Материал: нерж. сталь AISI 202

Толщина столешницы: 40 мм

Каркас: разборный/сварной уголок 40*40*1,5 мм, нерж. сталь

Отверстие для смесителя: есть

ВМШН Э 2	1 050	530	850/870
ВМШН Э 2	1 250	530	850/870
ВМШН Э 2	1 250	630	850/870
ВМШН Э 2	1 250	630	850/870
ВМШН Э 2	1 390	700	850/870
ВМШН Э 2	1 390	700	850/870
ВМШН Э 2	1 390	800	850/870
ВМШН Э 2	1 590	800	850/870

Размеры мойки:

ВМШН Э 2 530	430	380	300
ВМШН Э 2 630	530	480	350
ВМШН Э 2 700	600	550	400
ВМШН Э 2 800	700	650	450

Описание Description	Артикул Code	Размеры, мм Dimensions		
		L	G	H

Двухсекционная сварная ванна
с широким бортом
(продолжение)




Регулируемые
ножки

серия CRYSPI

Материал: нерж. сталь AISI 202

Толщина столешницы: 40 мм

Каркас: разборный уголок 40*40*1,5 мм, оцинк. сталь

Отверстие для смесителя: есть

ВМНШЦ Э 2	1 050	530	850/870
ВМНШЦ Э 2	1 250	530	850/870
ВМНШЦ Э 2	1 250	630	850/870
ВМНШЦ Э 2	1 250	630	850/870
ВМНШЦ Э 2	1 390	700	850/870
ВМНШЦ Э 2	1 390	700	850/870
ВМНШЦ Э 2	1 390	800	850/870
ВМНШЦ Э 2	1 590	800	850/870

Размеры мойки:

ВМНШЦ Э 2 530	430	380	250
ВМНШЦ Э 2 630	530	480	350
ВМНШЦ Э 2 700	630	550	400
ВМНШЦ Э 2 800	700	650	450

Описание Description

Артикул
Code

Размеры, мм Dimensions

L

G

H

Трехсекционная цельнотянутая ванна

Регулируемые
ножки

серия CRYSPI

Материал: шлиф. нерж. сталь AISI 304 (1,0 мм)

Толщина столешницы: 60 мм

Радиусный гиб столешницы: 7 мм

Высота борта: 85 мм

Каркас: разборный/сварной труба 40*40*1,2 мм, нерж. сталь

Отверстие для смесителя: два

ВМН Ш 3	1 500-1 800	600	850/870
ВМН Ш 3	1 500-1 800	700	850/870

Размеры мойки:

ВМН Ш 3 600	400	400	250
ВМН Ш 3 700 *	400	400	250
ВМН Ш 3 700*	500	500	300

* для ванны 1600x700 - мойка 400x400x250 мм

* для ванны 1700/1800x700 - мойка 500x500x300 мм

серия CRYSPI

Материал: нерж. сталь AISI 304 (1,0 мм)

Толщина столешницы: 40 мм

Каркас: разборный/сварной уголок 40*40*1,5 мм, нерж. сталь

Отверстие для смесителя: нет

Регулируемые
ножки

ВМН S 3	1 500-1 800	530	850/870
ВМН S 3	1 500-1 800	600	850/870
ВМН S 3	1 500-1 800	630	850/870
ВМН S 3	1 500-1 800	700	850/870

Размеры мойки:

ВМН S 3 530	400	400	250
ВМН S 3 600	400	400	250
ВМН S 3 630	500	500	300
ВМН S 3 700	500	500	300

Описание Description	Артикул Code	Размеры, мм Dimensions		
		L	G	H
Трехсекционная цельнотянутая ванна (продолжение)	серия CRYSPI			
	Материал: нерж. сталь AISI 304 (1,0 мм) Толщина столешницы: 40 мм Каркас: разборный уголок 40*40*1,5 мм, оцинк. сталь Отверстие для смесителя: нет			
	ВМЦ S 3	1 500-1 800	530	850/870
	ВМЦ S 3	1 500-1 800	600	850/870
	ВМЦ S 3	1 500-1 800	630	850/870
	ВМЦ S 3	1 500-1 800	700	850/870
	 Регулируемые ножки			
Размеры мойки:				
	ВМЦ S 3 530	400	400	250
	ВМЦ S 3 600	400	400	250
	ВМЦ S 3 630	500	500	300
	ВМЦ S 3 700	500	500	300

Описание Description	Артикул Code	Размеры, мм Dimensions		
		L	G	H

Трехсекционная сварная ванна



Регулируемые
ножки



Отступ (мм)

серия CRYSPI

Материал: нерж. сталь AISI 202

Толщина столешницы: 40 мм

Каркас: разборный/сварной уголок 40*40*1,5 мм, нерж. сталь

Отверстие для смесителя: нет

ВМН Э 3	1490-1700	530	850/870
ВМН Э 3	1490-1700	600	850/870

Размеры мойки:

ВМН Э 3 530	430	430	300
ВМН Э 3 600*	467	500	300
ВМН Э 3 600*	500	500	350

* для ванны 1600x600 - мойка 467x500x300 мм

* для ванны 1700/1800x600 - мойка 500x500x350 мм

серия CRYSPI

Материал: нерж. сталь AISI 202

Толщина столешницы: 40 мм

Каркас: разборный уголок 40*40*1,5 мм, оцинк. сталь

Отверстие для смесителя: нет

ВМЦ Э 3	1490-1700	530	850/870
ВМЦ Э 3	1490-1700	600	850/870

Размеры мойки:

ВМП Э 3 530	430	430	300
ВМП Э 3 600*	467	500	300
ВМП Э 3 630*	500	500	350

* для ванны 1600x600 - мойка 467x500x300 мм

* для ванны 1700/1800x600 - мойка 500x500x350 мм

Описание Description	Артикул Code	Размеры, мм Dimensions		
		L	G	H

Трехсекционная сварная ванна с широким бортом



Регулируемые
ножки



Отступ (мм)

серия CRYSPI

Материал: нерж. сталь AISI 202

Толщина столешницы: 40 мм

Каркас: разборный/сварной уголок 40*40*1,5 мм, нерж. сталь

Отверстие для смесителя: есть

ВМШН Э 3	1 490-1 700	530	850/870
ВМШН Э 3	1 490-1 700	600	850/870

Размеры мойки:

ВМШН Э 3 530	430	380	300
ВМШН Э 3 600	500	450	350

* для ванны 1600x600 - мойка 467x450x300 мм

* для ванны 1700/1800x600 - мойка 500x450x350 мм

серия CRYSPI

Материал: нерж. сталь AISI 202

Толщина столешницы: 40 мм

Каркас: разборный уголок 40*40*1,5 мм, оцинк. сталь

Отверстие для смесителя: есть

ВМШЦ Э 3	1 490-1 700	530	850/870
ВМШЦ Э 3	1 490-1 700	600	850/870

Размеры мойки:

ВМШЦ Э 3 530	430	380	300
ВМШЦ Э 3 600	467	450	350

* для ванны 1600x600 - мойка 467x450x300 мм

* для ванны 1700/1800x600 - мойка 500x450x350 мм

Описание Description	Артикул Code	Размеры, мм Dimensions		
		L	G	H
Одинарная ванна двери купе 	серия CHEF			
	Материал: шлиф. нерж. сталь AISI 304 (1,0 мм) Толщина столешницы: 60 мм Радиусный гиб столешницы: 7 мм Высота борта: 85 мм Каркас: разборный/сварной труба 40*40*1,2 мм, нерж. сталь Отверстие для смесителя: есть			
	СВП Ш К	800-1800	600	850/870
	СВП Ш К	800-1800	700	850/870
	Размеры мойки:			
	СВП Ш К 600	400	400	250
	СВП Ш К 700	500	500	300
	 Регулируемые ножки			
	* под заказ - мойка 400x400x300 мм			

Одинарная ванна двери распашные 	серия CHEF			
	Материал: шлиф. нерж. сталь AISI 304 (1,0 мм) Толщина столешницы: 60 мм Радиусный гиб столешницы: 7 мм Высота борта: 85 мм Каркас: разборный/сварной труба 40*40*1,2 мм, нерж. сталь Отверстие для смесителя: есть			
	СВП Ш Р	600-1800	600	850/870
	СВП Ш Р	600-1800	700	850/870
	Размеры мойки:			
	СВП Ш Р 600	400	400	250
	СВП Ш Р 700	500	500	300
	 Регулируемые ножки			
	* под заказ - мойка 400x400x300 мм			

Описание Description	Артикул Code	Размеры, мм Dimensions		
		L	G	H
Двойная ванна двери купе   Регулируемые ножки	серия CHEF Материал: шлиф. нерж. сталь AISI 304 (1,0 мм) Толщина столешницы: 60 мм Радиусный гиб столешницы: 7 мм Высота борта: 85 мм Каркас: разборный/сварной труба 40*40*1,2 мм, нерж. сталь Отверстие для смесителя: есть			
	СВП Ш2 К	1000-1800	600	850/870
	СВП Ш2 К	1000-1800	700	850/870
Размеры мойки:				
	СВП Ш2 К 600	400	400	250
	СВП Ш2 К 700	500	500	300
* под заказ 400x400x300				

Двойная ванна двери распашные   Регулируемые ножки	серия CHEF Материал: шлиф. нерж. сталь AISI 304 (1,0 мм) Толщина столешницы: 60 мм Радиусный гиб столешницы: 7 мм Высота борта: 85 мм Каркас: разборный/сварной труба 40*40*1,2 мм, нерж. сталь Отверстие для смесителя: есть			
	СВП Ш2 Р	1000-1800	600	850/870
	СВП Ш2 Р	1000-1800	700	850/870
Размеры мойки:				
	СВП Ш2 Р 600	400	400	250
	СВП Ш2 Р 700	500	500	300
* под заказ 400x400x300				

Описание Description	Артикул Code	Размеры, мм Dimensions		
		L	G	H

Рукомойник



серия CRYSPI

Напольный с педальным управлением

Материал: нерж. сталь AISI 430

Ванна: цельнотянутая, шлифованная сталь AISI 304

Смеситель: да

ВРП Э	500	520	850
-------	-----	-----	-----

Рукомойник



серия CRYSPI

Настенный с бедренным управлением

Материал: нерж. сталь AISI 430

Ванна: цельнотянутая, шлифованная сталь AISI 304

Смеситель: да

РНБ Э 1	400	300	250
---------	-----	-----	-----

серия CRYSPI

Настенный

Материал: нерж. сталь AISI 430

Ванна: цельнотянутая, шлифованная сталь AISI 304

Смеситель: да

РН Э 1	400	300	250
--------	-----	-----	-----

Описание Description	Артикул Code	Размеры, мм Dimensions		
		L	G	H

Ванна для mopов



Регулируемые
ножки

серия CRYSPI

Материал: шлифованная сталь

Ванна: сварная, нерж. сталь AISI 202

Каркас: сварной, труба 40x40x1,2 мм, нерж. сталь

ВММ Э	500	500	700
-------	-----	-----	-----

Бак для мусора



Регулируемые
ножки

серия CRYSPI

Материал: нерж. сталь AISI 430

Внутренняя емкость: нерж. сталь 430

БМ Э	400	400/500	1 050/1 260
БМ Э	500	400/500	1 050/1 260
БМ Э	600	400/500	1 050/1 260

СТЕЛЛАЖИ ТЕЛЕЖКИ



Описание Description

Артикул
Code

Размеры, мм Dimensions

L

G

H

Стеллажи СП

Регулируемые
ножки

серия CHEF

Полки: шлифованная нерж. сталь AISI 430 (1,0 мм)

Каркас: разборный/сварной труба 20*40*1,2 мм, нерж. сталь

Шаг крепления полки: 150 мм

СК Ш, 4	400 - 2000	300	1800
СК Ш, 4	400 - 2000	400	1800
СК Ш, 4	400 - 2000	500	1800
СК Ш, 4	400 - 2000	600	1800

серия CRYSPI

Полки: нерж. сталь AISI 430 (0,8 мм)

Каркас: разборный/сварной уголок 40*40*1,5 мм, нерж. сталь

Шаг крепления полки: 100 мм

СК Э	400 - 2000	300	1800
СК Э	400 - 2000	400	1800
СК Э	400 - 2000	500	1800
СК Э	400 - 2000	600	1800

серия CRYSPI

Полки: нерж. сталь AISI 430 (0,8 мм)

Каркас: разборный/сварной уголок 40*40*1,5 мм, нерж. сталь

Шаг крепления полки: 100 мм

СКЦ Э	400 - 2000	300	1800
СКЦ Э	400 - 2000	400	1800
СКЦ Э	400 - 2000	500	1800
СКЦ Э	400 - 2000	600	1800

Дополнительная полка

серия CHEF

Материал: шлифованная нерж. сталь AISI 430 (1,0 мм)

СК Ш	400 - 2000	300-600	40
------	------------	---------	----

серия CRYSPI

Материал: нерж. сталь AISI 430 (0,8 мм)

СК Э	400 - 2000	300-600	40
СКЦ Э	400 - 2000	300-600	40

Описание Description	Артикул Code	Размеры, мм Dimensions		
		L	G	H

Стеллажи ПП



Регулируемые
ножки

серия CHEF

Полки: перф. шлифованная нерж. сталь AISI 430 (1,0 мм)
Каркас: разборный/сварной труба 20*40*1,2 мм, нерж. сталь
Шаг крепления полки: 150 мм

СК Ш, 4П	400 - 2000	300	1800
СК Ш, 4П	400 - 2000	400	1800
СК Ш, 4П	400 - 2000	500	1800
СК Ш, 4П	400 - 2000	600	1800

серия CRYSPI

Полки: перф. нерж. сталь AISI 430 (0,8 мм)
Каркас: разборный/сварной уголок 40*40*1,5 мм, нерж. сталь
Шаг крепления полки: 100 мм

СК Э, 4П	400 - 2000	300	1800
СК Э, 4П	400 - 2000	400	1800
СК Э, 4П	400 - 2000	500	1800
СК Э, 4П	400 - 2000	600	1800

серия CRYSPI

Полки: перф. нерж. сталь AISI 430 (0,8 мм)
Каркас: разборный/сварной уголок 40*40*1,5 мм, нерж. сталь
Шаг крепления полки: 100 мм

СКЦ Э, 4П	400 - 2000	300	1800
СКЦ Э, 4П	400 - 2000	400	1800
СКЦ Э, 4П	400 - 2000	500	1800
СКЦ Э, 4П	400 - 2000	600	1800

Дополнительная полка

серия CHEF

Материал: шлифованная нерж. сталь AISI 430 (1,0 мм)

СК Ш, 4П	400 - 2000	300-600	40
----------	------------	---------	----

серия CRYSPI

Материал: нерж. сталь AISI 430 (0,8 мм)

СК Э, 4П	400 - 2000	300-600	40
СКЦ Э, 4П	400 - 2000	300-600	40

Описание Description	Артикул Code	Размеры, мм Dimensions		
		L	G	H

Стеллаж передвижной, шпилька



серия CRYSPI

Материал: нерж. сталь AISI 430

Каркас: разборный/ сварной, труба 25x25x1 мм, нерж. сталь

Колеса: диаметр - 100 мм, все колеса - поворотные, два со стопором

Для посудомоечных кассет 500x500 (6 уровней)

СП Э	600	600	1 800
------	-----	-----	-------

Для подносов 300...370x520 (12 уровней)

СП Э	420	520	1 800
------	-----	-----	-------

Для gastronormов GN 1/1 (12/15/18 уровней)

СП Э	460	650	1 800
------	-----	-----	-------

Для gastronormов GN 2/1 (12/15/18 уровней)

СП Э	725	600	1 800
------	-----	-----	-------

Для противней 600x400 (12/15/18 уровней)

СП Э	650	460	1 800
------	-----	-----	-------

Для противней 435x320

СП Э	485	320	1 800
------	-----	-----	-------

Описание Description	Артикул Code	Размеры, мм Dimensions		
		L	G	H

Стеллаж для тарелок



Регулируемые
ножки

серия CRYSPI

Каркас: разборный/сварной уголок 40x40x1,5 мм, нерж. сталь

СКТ Э	600 - 1 500	300	1 800
-------	-------------	-----	-------

Тележки



серия CRYSPI

Полки: нерж. сталь AISI 430

Каркас: хромированная труба диаметром 25 мм

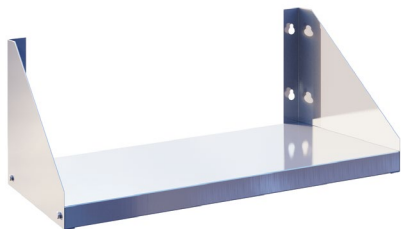
ТС 2 Э	800	500	950
ТС 3 Э	800	500	950

ПОЛКИ,
ПОДСТАВКИ, ШКАФЫ



Описание Description	Артикул Code	Размеры, мм Dimensions		
		L	G	H

Полки открытые кухонные



серия CHEF

Материал: шлифованная нерж. сталь AISI 430 (1,0 мм)

ПК Ш	400 - 1500	300	250
ПК Ш	400 - 1500	400	250

серия CRYSPI

Материал: нерж. сталь AISI 430 (0,8 мм)

ПК Э	400 - 1500	300	250
ПК Э	400 - 1500	400	250

серия CHEF

Материал: шлифованная нерж. сталь AISI 430 (1,0 мм)

ПК Ш 2	400 - 1500	300	500
ПК Ш 2	400 - 1500	400	500

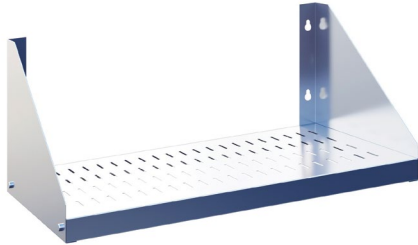
серия CRYSPI

Материал: нерж. сталь AISI 430 (0,8 мм)

ПК Э 2	400 - 1500	300	500
ПК Э 2	400 - 1500	400	500

Описание Description	Артикул Code	Размеры, мм Dimensions		
		L	G	H

Полки открытые кухонные



серия CHEF

Материал: шлифованная нерж. сталь AISI 430 (1,0 мм)

ПКП Ш	400 - 1500	300	250
ПКП Ш	400 - 1500	400	250

серия CRYSPI

Материал: нерж. сталь AISI 430 (0,8 мм)

ПКП Э	400 - 1500	300	250
ПКП Э	400 - 1500	400	250

серия CHEF

Материал: шлифованная нерж. сталь AISI 430 (1,0 мм)

ПКП Ш 2	400 - 1500	300	250
ПКП Ш 2	400 - 1500	400	250

серия CRYSPI

Материал: нерж. сталь AISI 430 (0,8 мм)

ПКП Э 2	400 - 1500	300	500
ПКП Э 2	400 - 1500	400	500

Описание Description	Артикул Code	Размеры, мм Dimensions		
		L	G	H

Полки кухонные для тарелок

серия CRYSPI

Материал: решетка из прутка, нерж. сталь

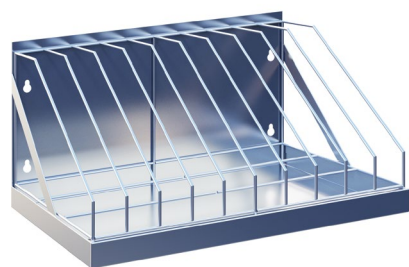


ПКТ Э	600 - 1500	300	300
-------	------------	-----	-----

Полки кухонные для разделочных досок

серия CRYSPI

Материал: решетка из прутка, нерж. сталь



ПКД Э	300	350
ПКД Э	600	350

Описание Description	Артикул Code	Размеры, мм Dimensions		
		L	G	H

Полки кухонные настольные



серия CHEF

Материал: шлифованная нерж. сталь AISI 430 (1,0 мм)

Каркас: нерж. сталь, труба 20x40x1,2 мм

ПКН Ш 1	400 - 2000	300	400
ПКН Ш 1	400 - 2000	400	400

серия CHEF

Материал: шлифованная нерж. сталь AISI 430 (1,0 мм)

Каркас: нерж. сталь, труба 20x40x1,2 мм

ПКН Ш 2	400 - 2000	300	400
ПКН Ш 2	400 - 2000	400	400

Описание Description	Артикул Code	Размеры, мм Dimensions		
		L	G	H

Полки кухонные двери купе



серия CHEF

Материал: шлиф. нерж. сталь AISI 430 (1,0 мм)

Двери: купе

ПКЗ Ш	800 - 1500	300	600
ПКЗ Ш	800 - 1500	400	600

серия CRYSPI

Материал: нерж. сталь AISI 430 (0,8 мм)

Двери: купе

ПКЗ Э	800 - 1500	300	600
ПКЗ Э	800 - 1500	400	600

Полки кухонные



серия CHEF

Материал: шлиф. нерж. сталь AISI 430 (1,0 мм)

Двери: нет

ПКПО Ш	600 - 1500	300	600
ПКПО Ш	600 - 1500	400	600

серия CRYSPI

Материал: нерж. сталь AISI 430 (0,8 мм)

Двери: нет

ПКПО Э	600 - 1500	300	600
ПКПО Э	600 - 1500	400	600

Описание Description	Артикул Code	Размеры, мм Dimensions		
		L	G	H
<p>Шкаф кухонный закрытый</p> 	<p>серия CRYSPI Материал: нерж. сталь AISI 430 (0,8 мм) Каркас: сварной труба 40x40x1,2 мм, нерж. сталь Двери: купе, нерж. сталь AISI 430 (0,8 мм)</p>			
	ШЗК Э	800 - 1500	500	1750
	ШЗК Э	800 - 1500	600	1750

Описание Description	Артикул Code	Размеры, мм Dimensions		
		L	G	H
Подтоварник	серия CHEF	Материал: шлифованная нерж. сталь AISI 430 (1,0 мм)		
		Каркас: разборный/ сварной, труба 40x40x1,2 мм, нерж. сталь		
	ПКИ Ш	400 - 1 500	400	350
	ПКИ Ш	400 - 1 500	600	600
	ПКИ Ш	400 - 1 500	800	350
	ПКИ Ш	400 - 1 500	1 000	600
 Регулируемые ножки	серия CRYSPI	Материал: нерж. сталь AISI 430 (0,8 мм)		
		Каркас: разборный/сварной, уголок 40x40x1,5 мм, нерж. сталь		
	ПКИ Э	400 - 1 500	400	400
	ПКИ Э	400 - 1 500	600	400

Описание Description	Артикул Code	Размеры, мм Dimensions		
		L	G	H

Подставки универсальные



Регулируемые
ножки

серия CHEF

Материал: шлифованная нерж. сталь AISI 430 (1,0 мм)

Каркас: разборный/ сварной, труба 40x40x1,2 мм, нерж. сталь

ПКК Ш	450	450	400/600
ПКК Ш	500	500	400/600
ПКК Ш	600	600	400/600

Подставки для пароконвектомата



Регулируемые
ножки

серия CHEF

Материал: шлифованная нерж. сталь AISI 430 (1,0 мм)

Каркас: разборный/ сварной, труба 40x40x1,2 мм, нерж. сталь

ППК Ш	825	730	690
-------	-----	-----	-----

Возможно исполнение в один или два уровня

Тележки грузовые



серия CRYSPI

Материал: нерж. сталь AISI 430

ТГ Э	1 000	600	950
ТГ Э	1 200	600	950

ВЫТЯЖНЫЕ ЗОНТЫ



Описание Description	Артикул Code	Размеры, мм Dimensions		
		L	G	H

Зонты вытяжные пристенные



серия CHEF

Материал: шлифованная нерж. сталь AISI 430 (1,0 мм)
 Каркас: неразборный
 Патрубок: диаметр 150 мм
 Комплектация: съемные жироуловители, 2 крана, цепи для подвешивания

ЗВП Ш	800 - 2 500	700 - 1600	350
-------	-------------	------------	-----

серия CRYSPI

Материал: нерж. сталь AISI 430 (0,8 мм)
 Каркас: неразборный
 Патрубок: диаметр 150 мм
 Комплектация: съемные жироуловители, 2 крана, цепи для подвешивания

ЗВП Э	920 - 1 220	900-1000	500
-------	-------------	----------	-----

Комплект для освещения зонтов

ЗВП Ш	1 000-2 500
-------	-------------

Зонты островные



серия CHEF

Материал: шлифованная нерж. сталь AISI 430 (1,0 мм)
 Каркас: неразборный
 Патрубок: диаметр 150 мм
 Комплектация: съемные жироуловители, 2 крана, цепи для подвешивания

ЗВЦ	800 - 2500	800 - 2200	350
-----	------------	------------	-----

Комплект для освещения зонтов

ЗВЦ	1 000-2 500
-----	-------------



НЕЙТРАЛЬНОЕ ОБОРУДОВАНИЕ

PROCESS EQUIPMENT



Архангельск (8182)63-90-72
Астана (7172)727-132
Астрахань (8512)99-46-04
Барнаул (3852)73-04-60
Белгород (4722)40-23-64
Брянск (4832)59-03-52
Владивосток (423)249-28-31
Волгоград (844)278-03-48
Вологда (8172)26-41-59
Воронеж (473)204-51-73
Екатеринбург (343)384-55-89
Иваново (4932)77-34-06

Ижевск (3412)26-03-58
Иркутск (395)279-98-46
Казань (843)206-01-48
Калининград (4012)72-03-81
Калуга (4842)92-23-67
Кемерово (3842)65-04-62
Киров (8332)68-02-04
Краснодар (861)203-40-90
Красноярск (391)204-63-61
Курск (4712)77-13-04
Липецк (4742)52-20-81
Киргизия (996)312-96-26-47

Магнитогорск (3519)55-03-13
Москва (495)268-04-70
Мурманск (8152)59-64-93
Набережные Челны (8552)20-53-41
Нижегород (831)429-08-12
Новокузнецк (3843)20-46-81
Новосибирск (383)227-86-73
Омск (3812)21-46-40
Орел (4862)44-53-42
Оренбург (3532)37-68-04
Пенза (8412)22-31-16
Казахстан (772)734-952-31

Пермь (342)205-81-47
Ростов-на-Дону (863)308-18-15
Рязань (4912)46-61-64
Самара (846)206-03-16
Санкт-Петербург (812)309-46-40
Саратов (845)249-38-78
Севастополь (8692)22-31-93
Симферополь (3652)67-13-56
Смоленск (4812)29-41-54
Сочи (862)225-72-31
Ставрополь (8652)20-65-13
Таджикистан (992)427-82-92-69

Сургут (3462)77-98-35
Тверь (4822)63-31-35
Томск (3822)98-41-53
Тула (4872)74-02-29
Тюмень (3452)66-21-18
Ульяновск (8422)24-23-59
Уфа (347)229-48-12
Хабаровск (4212)92-98-04
Челябинск (351)202-03-61
Череповец (8202)49-02-64
Ярославль (4852)69-52-93

<https://cryspi.nt-rt.ru/> || cpr@nt-rt.ru